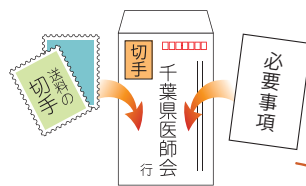


# ミレニアムからのお知らせ

定期購読・バックナンバーをご希望の方は、  
必要事項①～⑤をご記入の上、**送料分の切手と一緒に封書で**  
千葉県医師会 広報係までご郵送ください。



## 定期購読はこちら

発行:年4回(3・6・9・12月)

郵便料金改定のため送料が  
変わりました。



郵便切手(送料)
R6.10.1～
180円×4枚 (年間 720円)

- ① お名前 ② 郵便番号 ③ ご住所  
④ 電話番号 ⑤ 購読開始号



## バックナンバーはこちら

郵便切手(送料)

冊数	現行料金	R6.10.1～
1冊	140円	180円
2冊	210円	270円
3～4冊	250円	320円

9/24(火)着分までは現行料金でご対応いたします。

☆他冊数送料は広報係までお尋ねください。

- ① お名前 ② 郵便番号 ③ ご住所  
④ 電話番号 ⑤ 希望号と冊数

## バックナンバー

83号以前はこちらから ▶



89号 2024 夏号	特集 臓腑の病氣(前編) 何の前触れもなく激痛に襲われる「急性膵炎」について マナボット 『オーバードーズ』について考えてみよう スポーツ 夏場の運動について～室内の運動で体力維持～ Q&A 認知症の予防薬 最新の治療薬について こども相談室 妊婦と赤ちゃんのビタミンD不足について
88号 2024 春号	特集 症状が出たり消えたりしながら全身に広がる 『梅毒』を知って感染を防ごう! マナボット 手のひらの多汗症を知ろう!(手掌多汗症) スポーツ 鍛えよう、体幹! Q&A 牛乳を飲むとお腹がゴロゴロ…乳糖不耐症について こども相談室 百日咳について
87号 2023 冬号	特集 手指の病氣「ヘバーデン結節」と「母指CM関節症」 マナボット 『香りの害』を知っておきましょう! — 香害に 配慮した暮らし 私たちにできる心づかい — スポーツ あなたの「飲み込む力」、大丈夫ですか? 備わアワー 皆さんは、AEDを知っていますか? こども相談室 鼻水の吸引について

86号 2023 秋号	特集 『子宮頸がん』と『子宮体がん』全く別の病気で、 知っていましたか? マナボット 鼻炎について ～秋冬に気をつけたい鼻炎～ スポーツ スポーツにおける膝の怪我 一瞬十字靭帯損傷を放置しない!! Q&A 注意欠陥/多動性障害(ADHD)について こども相談室 赤ちゃんのうつぶせ寝について
85号 2023 夏号	特集 『かゆくないから大丈夫』は間違い!! かくれ水虫(足白癬・爪白癬)の完治を目指すそう マナボット つき指を深掘り♪ケガをした後の正しいケアを知ろう! スポーツ ジョギング・ランニングの効用 Q&A 熱中症と熱射病の違いについて こども相談室 扁桃肥大について
84号 2023 春号	特集 いつまでも元気に歩くために『変形性ひざ 関節症』を知ろう! マナボット 目の病氣『結膜炎』について知ろう! スポーツ 運動再開 Q&A 胃酸過多について こども相談室 子どもの睡眠について

公益社団法人 千葉県医師会 広報係

〒260-0026 千葉市中央区千葉港4-1

TEL 043-242-4271(代) FAX 043-246-3142

◎個人情報保護のため、お送りいただいたハガキなどは(公社)千葉県医師会が保管し、連絡の目的以外に使用することはありません。

# ミレニアム90号コミュニケーションカード

1. 本誌入手先は？

2. 特に興味を持った、印象に残ったコーナーは？

\*該当コーナーの□に✓を入れてください。(複数可)

- 巻頭言     特集     スポーツコーナー     マナビっと  
 千葉県インフォメーション     元気からだ!Q&A     こども相談室  
 旬食野菜クッキング     医師会インフォメーション(まちがい探しクイズ)

3. 取りあげてほしいテーマは？

4. 本誌へのご意見・ご感想 他

\*個別の病気につきましてのご質問には応じかねますので、ご了承ください。

ご希望の方のみご記入ください

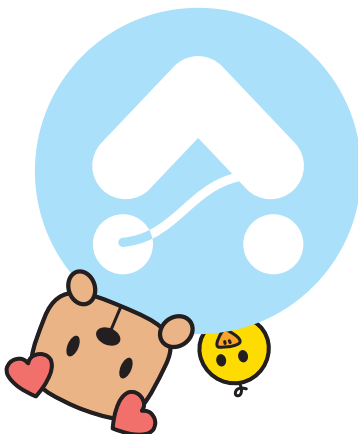
5. まちがい探しの答え \* オリジナルグッズの応募は、こちら!

6. バックナンバーをご希望の方 \*詳細は、14ページをご覧ください。  
\*送料分の切手を一緒に封筒でお送りください。

バックナンバー希望号数:	冊数:
号	冊

山折り

◎個人情報保護のためお送りいただいた封筒などは(公社)千葉県医師会が保管し、連絡の目的以外に使用することはありません。



ぜひ、お役立てください。

## 夜間・休日の 電話相談

- 通話料はご利用者様のご負担です。
- 救急・重症の場合は、迷わず「119」へ連絡してください。

【ご利用上の注意】

電話相談は、医療行為(診療や治療)ではありません。ご相談者様へのアドバイスであり、参考としていただくものですので、ご注意ください。



## 千葉県 救急安心 電話相談

病院へ行くか… 救急車を呼ぶか…

迷ったら相談

#7119

受付時間 平日・土曜日 18:00～翌朝8:00  
日・祝・年末年始・GW 9:00～翌朝8:00

ダイヤル回線・IP電話からおかけの場合は

03-6810-1636



## 千葉県 こども急病 電話相談

受診するべきかどうか…

迷ったら相談

#8000

受付時間 毎日 19:00～翌朝8:00

ダイヤル回線・IP電話・光電話・銚子市からおかけの場合は

043-242-9939

ミレニアムへのご意見ご感想をお寄せください



リクエストも待ってるよ!

\*右のコミュニケーションカードまたはハガキ等に1~6までの回答と、お名前・当選した場合のお名前表記・年齢・ご住所・電話番号(またはメールアドレス)を記載の上、ご郵送ください。

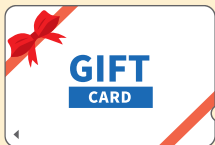
テーマ採用プレゼントについて



たづねたご応募  
待ってます



テーマが採用された方には、抽選でQUOカード(1,000円)を差し上げます。



できるだけ多くの皆さまのリクエストにお応えしてまいります。

84円切手を貼ってください

※R6.10.1からは110円切手になります。

260-0026

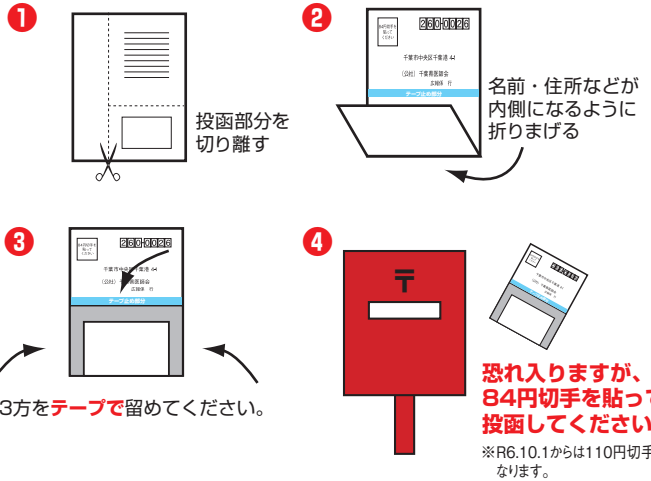
千葉市中央区千葉港 4-1

(公社) 千葉県医師会

広報係 行

テープ留め部分

封書の投函方法



谷 折 り

ふりがな お名前		
当選した場合のお名前表記	※ペンネーム、イニシャル、名前のまま、匿名希望など	
年 齢	10歳未満・10代・20代・30代・40代・50代・60代・70代・80歳以上	
ご住所	〒	
電 話	メールアドレス	