

歩行困難者のための利用証を発行します

公共施設や商業施設などに設置されている優先駐車スペースを、障害者、介護が必要な高齢者、妊産婦、けが人など、歩行が困難な方が利用しやすくなるよう、県や市町村が利用証を交付する「ちば障害者等用駐車区画利用証制度」を設けています。

同制度について関心のある方は、県またはお住まいの市町村にお問い合わせください。



● 利用対象者

日常生活において、障害などを理由に歩行が困難であると認められる方。(障害者、高齢者、難病患者、妊産婦、けが人など)

※具体的な基準についてはお問い合わせください。



車いす使用者用駐車施設

● 利用について

公共施設や商業施設(ショッピングセンターなど)に設置されている右の写真の様な駐車区画での利用が可能です。駐車するときは、ルームミラーに利用証を掛けるなど、車外から見えるように掲示してください。



おもいやり駐車区画

● 利用証の交付について

県(郵送のみ)およびお住まいの市町村窓口にて交付します。申請の際は申請書と障害者手帳の写しなど確認書類の提出が必要です。



利用証

● おもいやり駐車区画について

県では駐車場を管理されている皆様へ、歩行困難者のための優先駐車区画(おもいやり駐車区画)の設置をお願いしております。

ご協力いただける場合はコーンカバーの提供がございますので、ご関心がありましたら、県までご連絡ください。



お問い合わせ

千葉県健康福祉部健康福祉指導課
またはお住まいの市町村担当課

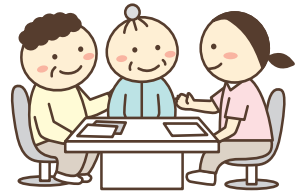
TEL 043-223-3924

認知症のことでお悩みではありませんか？

もし、あなたやあなたのご家族の方の認知症のことでお悩みでしたら独りで抱えこまず、身近な人や相談窓口にご相談してみましょう。

県では、認知症でお悩みの方の相談窓口として「ちば認知症相談コールセンター」を開設し、また、若年性認知症でお悩みの方の専用相談窓口として「千葉県若年性認知症専用相談窓口」を開設しています。

介護経験者や専門職のスタッフが相談にお応えしますので、ぜひご利用ください。



「ちば認知症相談コールセンター」	「千葉県若年性認知症専用相談窓口」
相談日時: 電話相談 月・火・木・土曜日 面接相談 金曜日(要予約) 10時～16時(祝日・年末年始を除く)	相談日時: 電話及び面接相談 月・水・金曜日(面接相談は要予約) 9時～15時(祝日・年末年始を除く)
場 所: 千葉市中央区千葉港4-3 千葉県経営者会館5階 513号室 ☎ 043-238-7731 (なやみなんでもみんないっしょに)	場 所: 千葉大学医学部附属病院 ☎ 043-226-2601
短縮ダイヤル: #7100(プッシュ回線の固定電話のみ)	

お問い合わせ 千葉県高齢者福祉課 TEL 043-223-2237

千葉県は、県民の皆さんの健康づくりを応援しています！


「元気ちば！健康チャレンジ事業」は、各市町村が実施する健康ポイント事業と連携し、健康づくりに取り組む県民に対し、県内で使える優待カード「ち～バリユ～カード」を交付し、お得なサービスを提供する全県的な取組として、令和2年12月から実施している事業です。

令和5年3月現在、県内の26市町村と連携して実施しており、令和4年10月末より県内3市において電子版「ち～バリユ～カード」の交付を開始しています。

○「元気ちば！健康チャレンジ事業」に参加するには？

ステップ ①	「健康づくり」でポイントを貯めよう 市町村が実施する健康診断、健康教室や介護予防教室などの健康ポイント事業に参加してポイントを貯めます。市町村によって健康ポイント事業の対象や内容が決まっていますので、詳しくは、下記HP「ち～バリユ～ねっと」から市町村HPをご確認ください。
ステップ ②	「ち～バリユ～カード」をゲット 一定以上のポイントを獲得するとお得なサービスが受けられる『ち～バリユ～カード』が交付されます。(市町村に対し申請する必要があります。) ※ 電子版ち～バリユ～カードの交付を受けたい場合には、お使いのスマートフォン等でWEBから利用者登録をしていただく必要があります。
ステップ ③	「ち～バリユ～カード」を使おう 「ち～バリユ～カード」を本事業に協賛する店舗などで提示すると協賛店が設定したお得なサービスが受けられます。*目印は、「ち～バリユ～の店」のステッカーとのぼり旗です。

詳しくは



ち～バリユ～ねっと
ホームページ



*協賛店・参加市町村は、県内において、順次拡大していく予定です。

この機会に、できることから健康づくりを始めてみませんか。

お問い合わせ 元気ちば！健康チャレンジ事業事務局 TEL 070-4480-5997
千葉県健康福祉部 健康づくり支援課 TEL 043-223-2661