

# INFORMATION

インフォメーション

「かかりつけ医」を持ちましょう

公益社団法人 **千葉県医師会**

「かかりつけ医」は身近なナビゲーター

## 自己診断より、すぐ相談

『かかりつけ医』は病気のときだけではなく、予防や健康管理について適切なアドバイスをしてくれる、身近な開業医です。多くの専門医療のネットワークを持ち、治療の道しるべをつけてくれる頼れる味方です。

抽選  
6名様

## 水球選手 大川慶悟さん 読者プレゼント

〔応募方法〕お手持ちの封書またはハガキに裏表紙の質問の答えを必ず記載し、千葉県医師会「大川慶悟さん読者プレゼント」までお送りください。

サイン色紙 ..... 3名様  
Tシャツ ..... 3名様

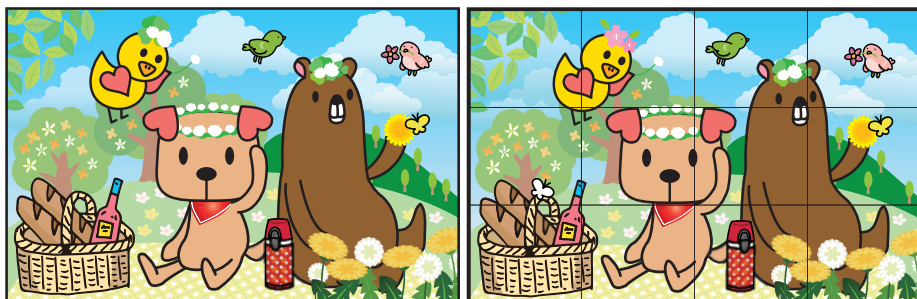
※TシャツのサイズはXLとなります。色は選べませんのでご了承ください。  
※当選の発表は、発送をもってかえさせていただきます。  
※2020年5月31日着分まで有効。



## ドク太&ナーピーの間違い探しクイズ

左右の絵で違っている箇所が5箇所あります。右のブロックに当てはめ、記号でお答えください。

前号の答え  
A・C・H・L



A	B	C	D
E	F	G	H
I	J	K	L

ヒント:答えは5つ

※印刷のヨゴレ・カスレは含まれません

## 正解者の中から抽選で5名様に ドク太&ナーピーのグッズをプレゼント!

裏表紙の質問の答えをご記入の上、お手持ちのハガキまたは封書でご応募ください。

※ 当選の発表は、発送をもってかえさせていただきます。 ※ 2020年5月31日着分まで有効。

今回のオリジナルグッズは  
メモ帳&クリアファイル



## ミレニアム 定期購読のご案内

本誌は年間4回の発行です。定期購読を希望される方は送料のみで負担ください。送料は年間560円です。郵便切手(140円×4枚)を同封のうえ、郵便番号・住所・氏名・電話番号・購読開始号を必ずご記入のうえ、千葉県医師会広報係あてにお申し込みください。

お申込み・お問合せは下記の連絡先 広報係まで

◎個人情報保護のため、お送りいただいたハガキなどは(公社)千葉県医師会が保管し、連絡の目的以外に使用することはありません。

ミレニアム 通巻第72号 2020年3月10日発行 公益社団法人 千葉県医師会  
連絡先 〒260-0026 千葉市中央区千葉港 4-1 電話 043-242-4271 (代) FAX 043-246-3142  
Eメール kouhou@office-cma.or.jp ホームページ <http://www.chiba.med.or.jp>

編集・印刷/株式会社集賢舎