

インフォメーション INFORMATION

「かかりつけ医」を持ちましょう

公益社団法人 千葉県医師会

「かかりつけ医」は身近なナビゲーター

自己診断より、すぐ相談

『かかりつけ医』は病気の時だけでなく、予防や健康管理について適切なアドバイスをしてくれる、身近な開業医です。多くの専門医療のネットワークを持ち、治療の道しるべをつけてくれる頼れる味方です。

抽選
3名様

空手道選手 多田野彩香さん 読者プレゼント

[応募方法] お手持ちのハガキまたは封書でP.19の「質問の答え」を必ず記載し、千葉県医師会「多田野彩香さん読者プレゼント係」までお送りください。



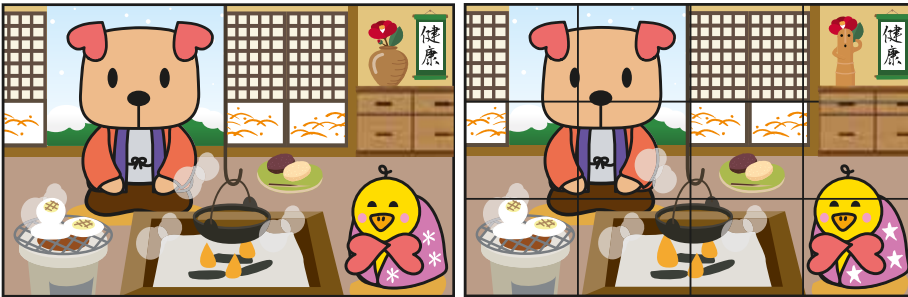
サイン色紙 …………… 3名様

※ 当選の発表は、発送をもってかえさせていただきます。 ※平成29年2月28日着分まで有効。

ドク太&ナーピーの間違い探しクイズ

左右の絵で違っている箇所が5箇所あります。右のブロックに当てはめ、記号でお答えください。

前号の答え
A・C・G・I・K



A	B	C	D
E	F	G	H
I	J	K	L

ヒント:答えは5つ

※ 印刷のヨゴレ・カスレは含まれません

正解者の中から抽選で5名様に ドク太&ナーピーのグッズをプレゼント!

P.19の「質問の答え」をご記入の上、お手持ちのハガキまたは封書でご応募ください。

※ 当選の発表は、発送をもってかえさせていただきます。 ※平成29年2月28日着分まで有効。

今回のオリジナルグッズは
メモ帳&クリアファイル



ミレニアム 定期購読のご案内

本誌は年間4回の発行です。定期購読を希望される方は送料のみご負担ください。送料は年間560円です。郵便切手(140円×4枚)を同封のうえ、郵便番号・住所・氏名・電話番号・購読開始号を必ずご記入のうえ、千葉県医師会広報課あてにお申し込みください。

お申込み・お問合せは下記の連絡先 広報課まで

◎ 個人情報保護のため、お送りいただいたハガキなどは(公社)千葉県医師会が保管し、連絡の目的以外に使用することはありません。

ミレニアム 通巻第59号 2016年12月10日発行 公益社団法人 千葉県医師会 〒260-0026 千葉市中央区千葉港4-1
連絡先 電話 043-242-4271 (代) FAX 043-246-3142 Eメール kouhou@office-cma.or.jp
ホームページ <http://www.chiba.med.or.jp>